

停车场照明 项目改造案例

强流明停车场节能改造助力A8音乐大厦



高光效·智能照明·节能率高

<<扫码关注公众号 了解停车场照明

停车场照明 - 项目概况



△ A8音乐大厦地下停车场入口

改造项目名称：**A8音乐大厦**

合作物业公司：**第一太平戴维斯**

节能改造方：**深圳市强流明照明有限公司**

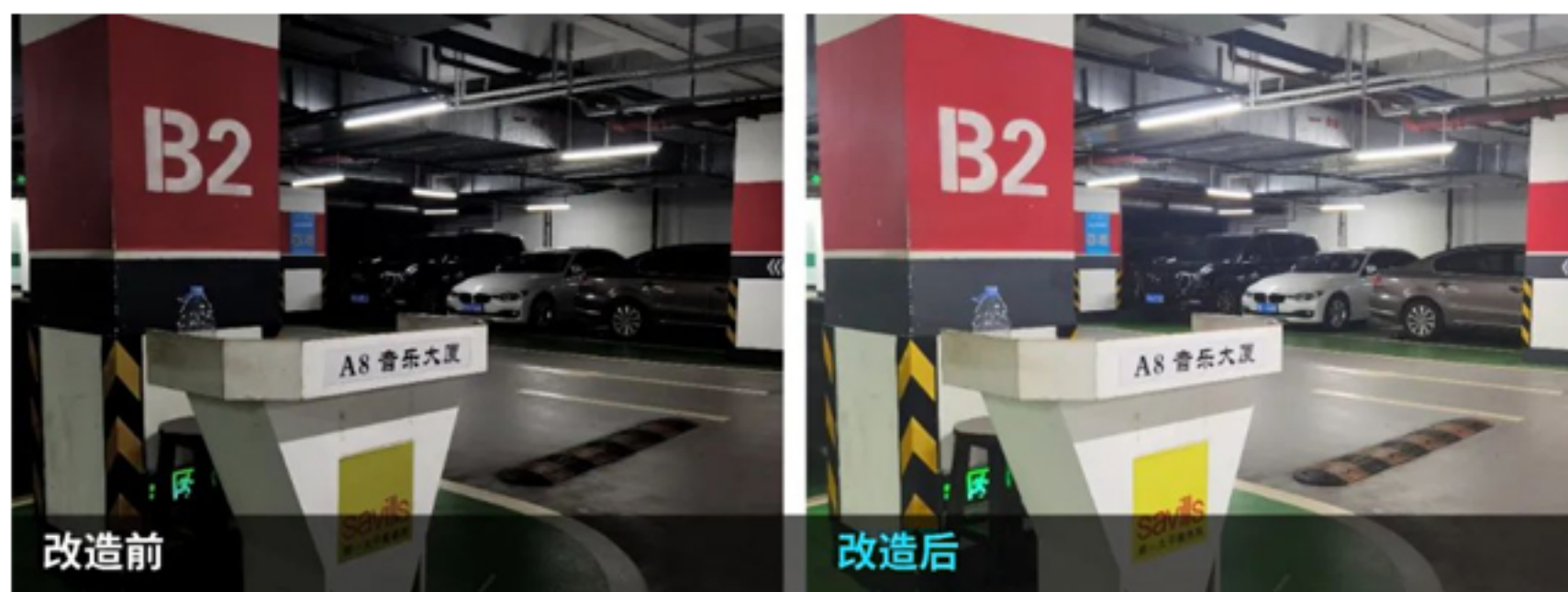
项目位于深圳市南山区高新技术园南区，节能改造面积约11383.92平方米，**项目改造节能率75.8%**，为企业节省用电成本同时，减少了企业照明设备维护成本，更提升了停车场照明体验，赢得项目企业一致好评。



高光效 · 智能照明 · 节能率高

<<扫码关注公众号 了解停车场照明

停车场照明 - 项目概况



△ 改造前后对比图

项目改造前： 停车场存在灯具老旧，功率大、能耗高（原24W荧光灯管）亮度不够，光衰色衰严重，寿命低更换频繁，即使在车库无人状态下，依旧保持24小时全亮照明状态，用电量和维护成本高等问题。

项目改造前后数据对比

	改造前	改造后
月用电(度)	12409	3002
节能率	75.8%	
使用灯具	24W荧光灯管	强流明PS8智慧灯管
光效	光衰严重 光效差	高光效 无眩光
维护成本	人力巡检成本高	智能后台监测, 无成本
节能方式	人工断电节能	后台设置 智能控制节能

△ 改造前后灯具参数对比



高光效 · 智能照明 · 节能率高

<< 扫码关注公众号 了解停车场照明

停车场照明 - 项目解决方案

改造方案：智慧灯管PS8 代替原来24W荧光灯管

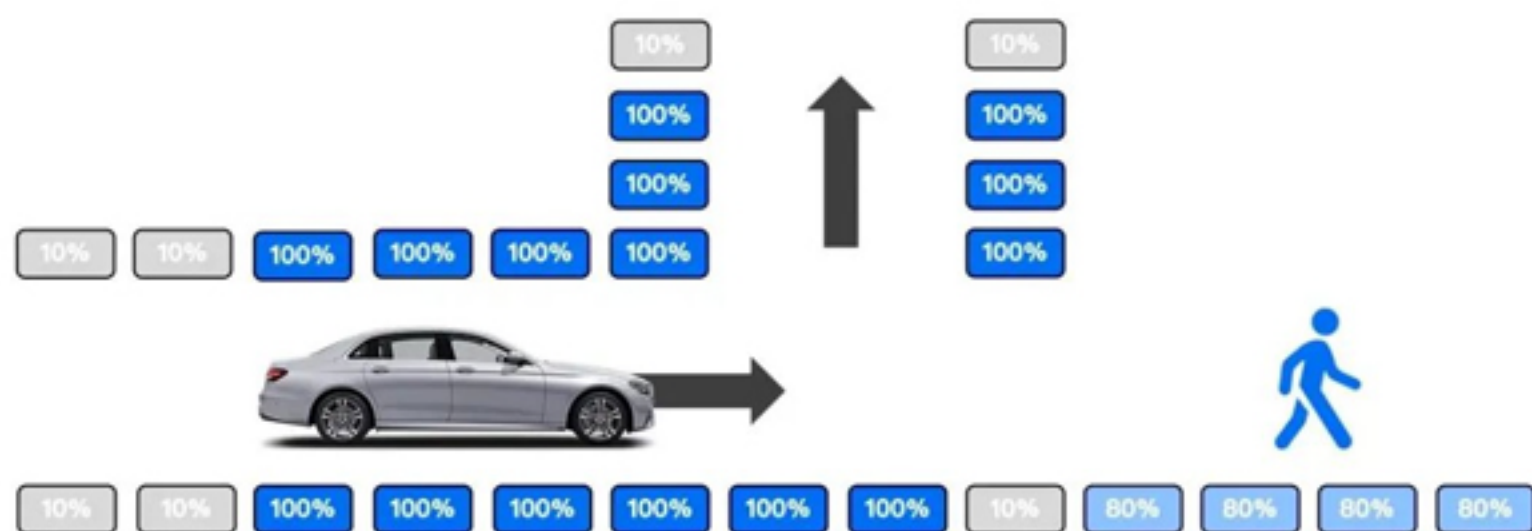
智慧灯管PS8 自带微波动态感应和自动组网功能，具有低功率，高光效等特点，可通过后台远程调节照明情况。实现智能感应照明和分时段照明，双重控制节能，通过数月数据监测节能率达75.8%。



6W=18W
停车场智慧灯管PS8/MS8

80%
节能率可超

- 无线组网
微芯片动态感应
- 90°自由折角设计
感应无死角
- 远程后台
智能管理



以智能灯光控制为核心，无极调光，灯的感应亮度和休眠亮度可随时定义（0-100%），在低功率运行时，地下车库全场有一定的基础安全照明感应到人车，同时点亮车道车位的灯光，实现“按需照明”。



高光效 · 智能照明 · 节能率高

<<扫码关注公众号 了解停车场照明